

Zestawienie planowanego wyposażenia:

A) Wyposażenie sali

-łóżeczko dziecięce- 2 szt.



Łóżeczko jest wykonane z surowego drewna sosnowego (nielakierowane) o wymiarach 120cmx60cm z materacem piankowym.

-leżaczki – 25 szt.



Leżak przedszkolny, plastikowy z czterema tworzywowymi narożnikami połączonymi konstrukcją metalową. Leżaczek wyłożony jest specjalną, mocną siatką z tworzywa sztucznego. Zapewnia ona cyrkulację powietrza.

-stoliki -9 szt. i krzeselka 24 szt. dostosowane do wieku dzieci



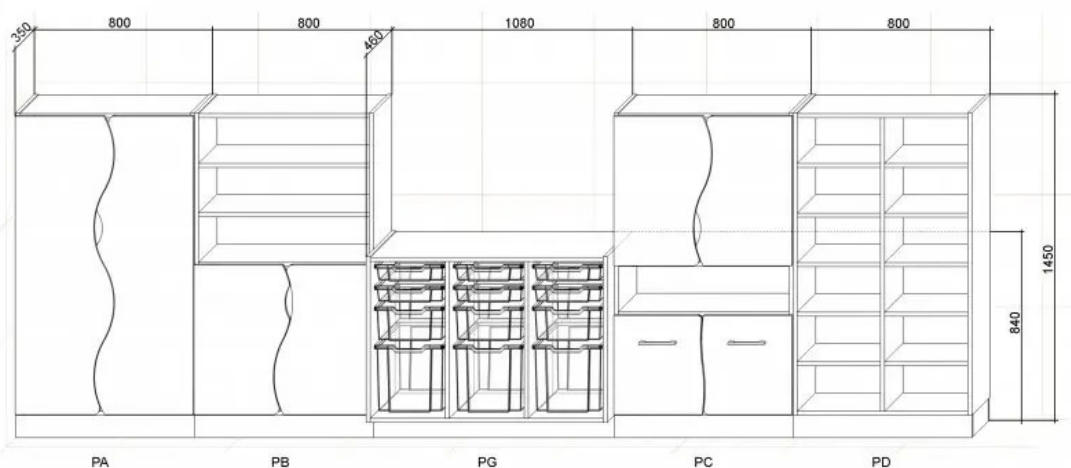
Stolik przedszkolny z regulacją wysokości o wymiarach min. 80cm x min. 80cm. Wykonany z wysokiej jakości płyty laminowanej, która jest odporna na uszkodzenia i łatwa w czyszczeniu. Zaokrąglone krawędzie stolika minimalizują ryzyko urazów, a antypoślizgowe nóżki zapewniają stabilność.

-Szafki na ubrania w szatni - 4 kpl.



Regał szatniowy z płyty meblowej z górną i dolną półką na buty. Wymiary: 6-osobowy szerokość-1300 wysokość-1300 głębokość -500 mm.
Dolna półka wykonana z prętów stalowych malowanych.

-zestaw mebli na zabawki – 1 kpl.



Komplet składa się z pięciu elementów: PA, PB, PC, PD oraz PG. Wszystkie poza PG mają identyczne wymiary i tworzą spójną linię zabudowy.

Meble wykonane są z laminowanej płyty wiórowej o grubości 18 mm, co zapewnia im trwałość i odporność na intensywne użytkowanie. Tylna ścianka każdego segmentu wykonana jest z lakierowanej płyty HDF, która nadaje konstrukcji sztywność, przy zachowaniu lekkiej formy. Drzwi mocowane są na zawiasach puszgowych i zamykane na zamek, co zwiększa bezpieczeństwo i pozwala uporządkować zawartość.

-przewijaki z regalem i szufladami -1 szt.



Przewijak z materacem oraz z miejscem na plastikowe pojemniki. Wykonany z płyty laminowanej w tonacji brzozy, z obrzeżem PCV o grubości 2 mm.

-regaly na książki - 2 szt.



Regał z półkami na książki wykonany z płyty laminowanej w tonacji brzozy o gr. 18 mm, z obrzeżem PCV o gr. 2 mm. Wymiary 80 x 45 x 80 cm.

-zestaw niskich regałów na zabawki i kąciki tematyczne



Komplet mebli wykonany z płyty laminowanej z zaokrąglonymi brzegami. Zapewnia otwarte półki z łatwą dostępnością do zabawek. Wysokość 120cm.

-meble dla obsługi i kadry (biurko z szafkami).



Biurko przedszkolne 2-szafkowe z szufladami wykonane z płyty laminowanej, wymiary: 76 x 130 x 60 cm.

B) Wyposażenie sanitarne i kuchenne:

-wyposażenie toalet dziecięcych – 3 szt.



Kompletny zestaw Wc z ceramiki dla dzieci zawiera: miskę z odpływem poziomym, spłuczkę, deskę WC.

-umywalki dostosowane do wzrostu dzieci 3 szt.



Umywalka przeznaczona dla najmłodszych, wymiary 450x350x150 mm, posiada otwór na baterię oraz przelew, do kompletowania z półpostumentem.

-brodzik – 1 szt.



Brodzik kwadratowy 70x70 cm, biały, wykonany z akrylu sanitarnego.

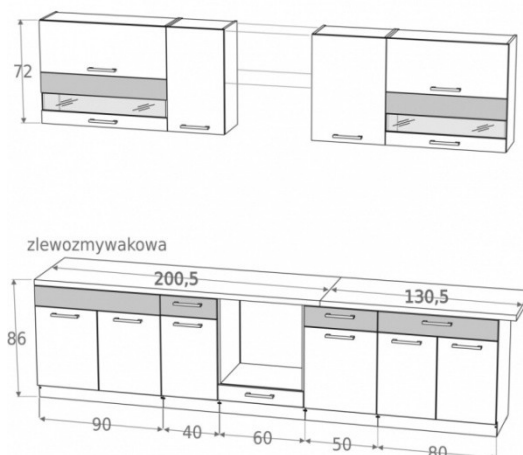
-wyposażenie toalet personelu (1 umywalka, 1 toaleta, chwyt dla niepełnosprawnych)



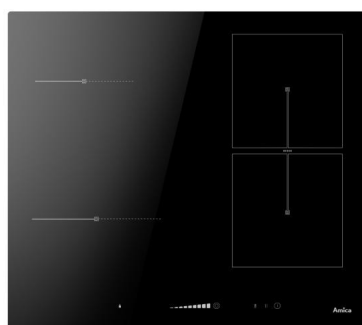
Umywalka wisząca wykonana z ceramiki oraz WC wykonane z ceramiki.

-Wyposażenie zaplecza kuchennego oraz pomieszczenia przygotowawczego do posiłków (np. zmywarka, lodówka, kuchnia, wyparzarka, zestaw mebli kuchennych, 2 zlewy, piekarnik).

Szafki z płyty laminowanej w kolorze naturalnego drewna, które sprawdzą się podczas codziennego kontaktu z wilgocią, parą wodną czy ciepłem. Płyta wiórowa laminowana oraz obrzeże ABS frontów, klejone przy użyciu wodoodpornego kleju PUR. Grubość płyty korpusu to 16 mm, frontu 18 mm. Uchwyty o szerokości otworów montażowych 160 mm, wykonane są z aluminium w części uchwytovej. Meble kuchenne wraz z wyposażeniem w postaci płyty indukcyjnej, zmywarki, kuchenki, lodówki oraz okapu.



Płyta indukcyjna z 4 polami indukcyjnymi, sterowanie płyty grzewczej: elektroniczne - dotykowe (sensorowe) na płycie grzewczej. Wymiary +/-10%: 59,2 x 4,7 x 52,2 cm.



Okap - Wentylator w okapie posiada 3 stopnie mocy wentylatora, dobre i jasne oświetlenie LED zainstalowane w okapie. Wymiary +/-10%: 59.6 x 33.5 x 67.3-91.3 cm.



Zmywarka - trzypoziomowa regulacja kosza, składane elementy, uchwyty na kieliszki, półki na filiżanki, składane kolce na półce górnej. Składane elementy, składane kolce, uchwyt do mycia blach, uchwyty na kieliszki na półce dolnej. Wymiary +/-10%: 59,8 x 81,8 x 55 cm



Lodówka z 4 półkami szklanymi, 1 półką na butelki, 3 półkami w drzwiach, pojemnikiem na jajka, 1 szufladą na warzywa i owoce. Wymiary +/-10%: 186,5 x

59,5 x 66,3 cm.



Piekarnik- sterowanie elektroniczne - chowane pokrętła, dotykowe (sensorowe) na froncie piekarnika, funkcje podstawowe: grill, grzałka dolna, grzałka dolna + grzałka górna + wentylator, grzałka górna + grill + wentylator, grzałka górna + grzałka dolna, rozmrażanie, supergrill, szybki nagrzew, termoobieg, termoobieg + grzałka dolna, termoobieg Eco. Wymiary +/-10%: 59,5 x 59,5 x 57,5 cm.



Zlewozmywak stalowy, szczotkowany, matowy.



C) Sprzęt dydaktyczny i zabawki:

-zestawy klocków, zabawek edukacyjnych, gier sensorycznych,



-zestawy zabawek tematycznych – elementy do kącika muzycznego, kuchennego, sklepowego



-książki, pomoce edukacyjne, materiały plastyczne,



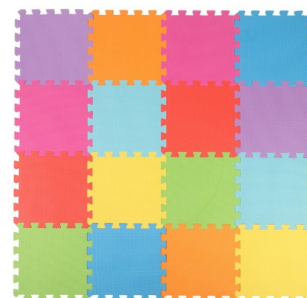
-elementy wspomagające rozwój motoryczny (np. piankowe zestawy do ćwiczeń, materace, piłki gimnastyczne, zabawki).



-Kącik wyciszający - domek z zasłonką

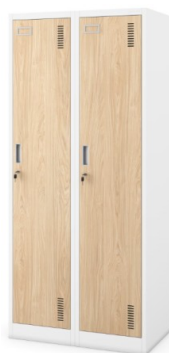


-Materace, maty piankowe



D) Meble i wyposażenie pomieszczenia socjalnego:

-szafy ubraniowe- 6 sz. i gospodarcze – 2 szt.



Szafa metalowa o wysokości 180cm, szerokość 80cm i głębokość 50cm.

-aneks kuchenny ze zlewem- 1 kpl.



Aneks kuchenny wykonany z płyty meblowej w kolorze, uchwyty aluminiowe, zlewozmywak jednokomorowy stalowy.

-stół- 1 szt., krzesła – 4szt.



Drewniane siedzisko i oparcie krzesła na metalowej konstrukcji. Metalowa konstrukcja stołu, blat wykonany z płyty laminowanej.

-umywalka



Umywalka półokrągła wykonana z ceramiki

E) Meble i wyposażenie pokoju dyrektora i sekretariatu:

-meble dla obsługi i kadry - biurko- 2szt. , regał -2szt., krzesło obrotowe – 2 szt.



Biurko, wymiar (DxGxW) 1200x600x760 mm, wykonane z płyty laminowanej 18mm. Szafka i szuflada zamykane na klucz. Metalowe uchwyty. Obrzeże PCV, blat oklejony obrzeżem gr. 2 mm.

Regał wykonany z płyty wiórowej laminowanej o grubości 18 mm i obrzeże ABS 1mm.

Wysokiej jakości krzesło obrotowe z oparciem z regulowanymi podłokietnikami

G) Meble i wyposażenie brudowniku:

-Szafa, zlew



Zlewozmywak stalowy, szczotkowany, matowy.